

Analyse des photos pour le thème Les bateaux: du kayak au paquebot



12 novembre 2014

Nikon D5300 Vitesse(s)= 1/30s Ouverture= f/4 ISO= 400 Focale(mm)= 20mm"



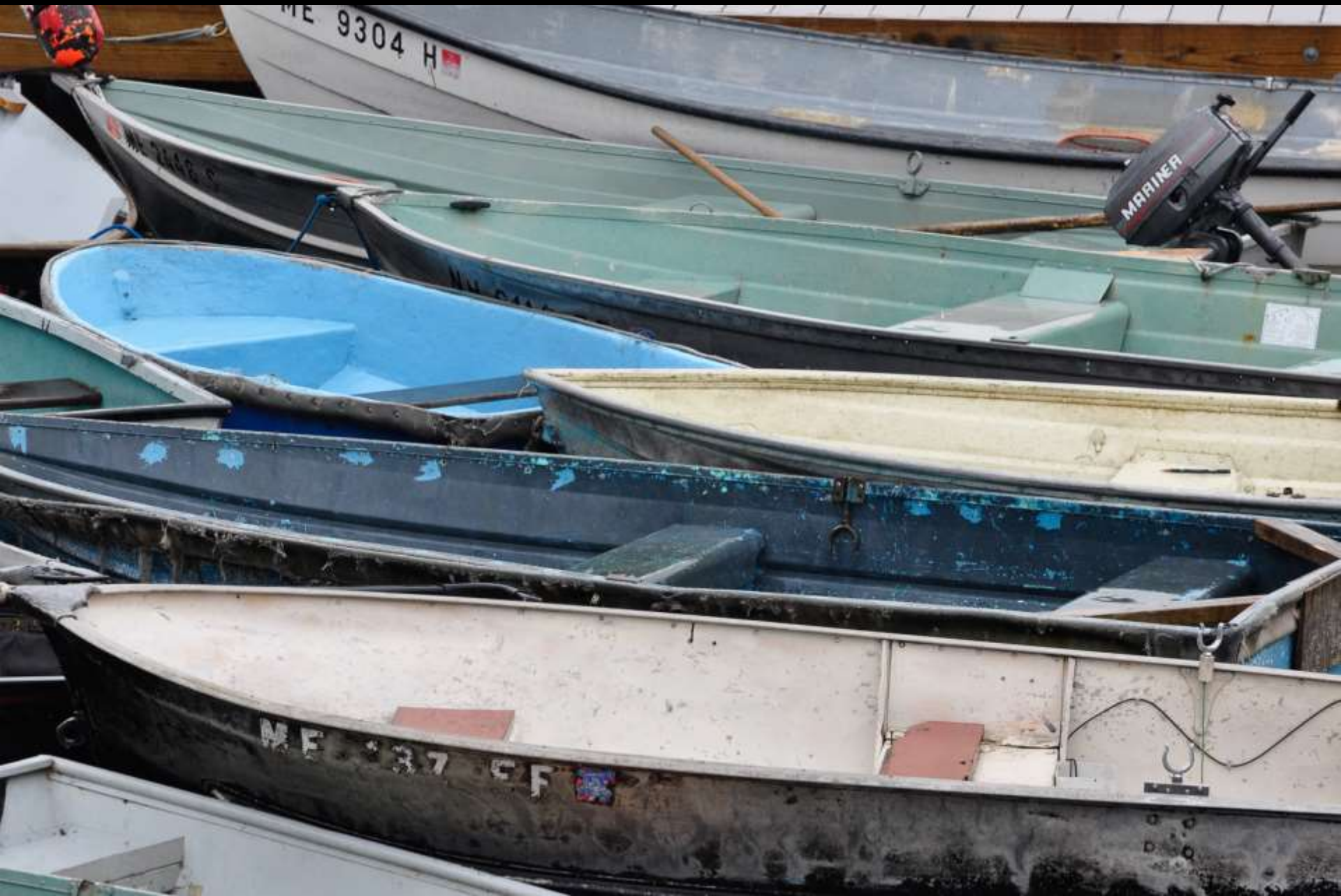
- Points forts

- Belle composition et belles couleurs saturées, très belle photo on y sent le calme parfait et la fine brise qui agite le drapeau!!!

- Points à améliorer
 - Horizon pas droit, manque un peu d'accentuation

Nikon D90

Vitesse(s)= 1/60s Ouverture= f/8 ISO= 400 Focale= 180mm



- Points forts

- Le jeu de lignes et de forme.

- Points à améliorer

- Le traitement (contrastes et saturation) aurait pu être accentué pour mieux valoriser la composition

iPhone 4s



- Points forts

- Belle lumière, notamment au centre, beaux reflets, ambiance de calme

- Points à améliorer

- Beaucoup d'éléments, plusieurs tronqués; la photo gagnerait à être simplifiée, en mettant plus en évidence la partie centrale

Nikon D7000 Vitesse(s)= 1/3200s Ouverture= f/5.6 ISO= 100 Focale= 170 mm



- Points forts

- Le sujet est intéressant et intrigant.

- Points à améliorer

- La photo gagnerait à être plus claire, trop sous exposée

Olympus E-M5

Vitesse(s)= 1/320s Ouverture= f/11 ISO =640 Focale= 12 mm



- Points forts

- Bonne photo dans le style documentaire. Bonne mise au point sur les bateaux.

- Points à améliorer

- Trop d'éléments, on ne sait pas où regarder.

Pentax K-5

Vitesse(s)= 1/30s Ouverture= f/16 ISO= 100 Focale= 70 mm



- Points forts

- Très beau traitement noir et blanc granuleux qui donne un effet vieillot sur la photo.

- Points à améliorer

- Attention au flou de bouger sur le sujet principal surtout. Éviter de centrer le sujet.

—

Nikon D3s

Vitesse(s)= 1/1600s Ouverture= f/9 ISO= 400 Focale= 200 mm

panoramique de 43 photos juxtaposées



Nikon D3s Vitesse(s)= 1/1600s Ouverture= f/9 ISO= 400 Focale= 200 mm
panoramique de 43 photos juxtaposées

- Points forts

- Bonne maîtrise de la netteté et des contrastes; sujets multiples mais bien évidents.

- Points à améliorer

- Les éléments sont petits à cause du panoramique, donc on y perd en détail, j'aurais laissé plus d'eau sous les bateaux.

Nikon D3X

Vitesse(s)= 1/30s Ouverture= f/20 ISO= 200 Focale= 24 mm



- Points forts

- Très belle lumière et belle harmonie des couleurs entre les bateaux, la végétation, l'eau et le ciel.

- Points à améliorer

- Composition complexe. La partie gauche de la photo pourrait être éliminée en faisant un cadrage carré ou en 7x5 sur la droite. On aurait ainsi une composition plus équilibrée qui mettrait plus en valeur le sujet principal (bel alignement de trois bateaux)

Sony SLT-A77V

Vitesse(s)= 1/1250s Ouverture= f/6.3 ISO= 400 Focale= 75 mm



- Points forts

- Action bien figée.

- Points à améliorer

- On peut à peine distinguer le sujet. Sujet et horizon trop centré.

Nikon D7000 Vitesse(s)= 1/400s Ouverture= f/10 ISO= 100 Focale= 27 mm



- Points forts

- Contrastes couleurs chaudes et froides.

- Points à améliorer

- Dans ce type de photo, les embarcations devraient être plus discrètes et guider le regard. Ici, le cadrage trop serré les rend écrasantes par la masse énorme.

Canon EOS 60D

Vitesse(s)= 1/320s Ouverture= f/5.6 ISO= 200 Focale= 60 mm

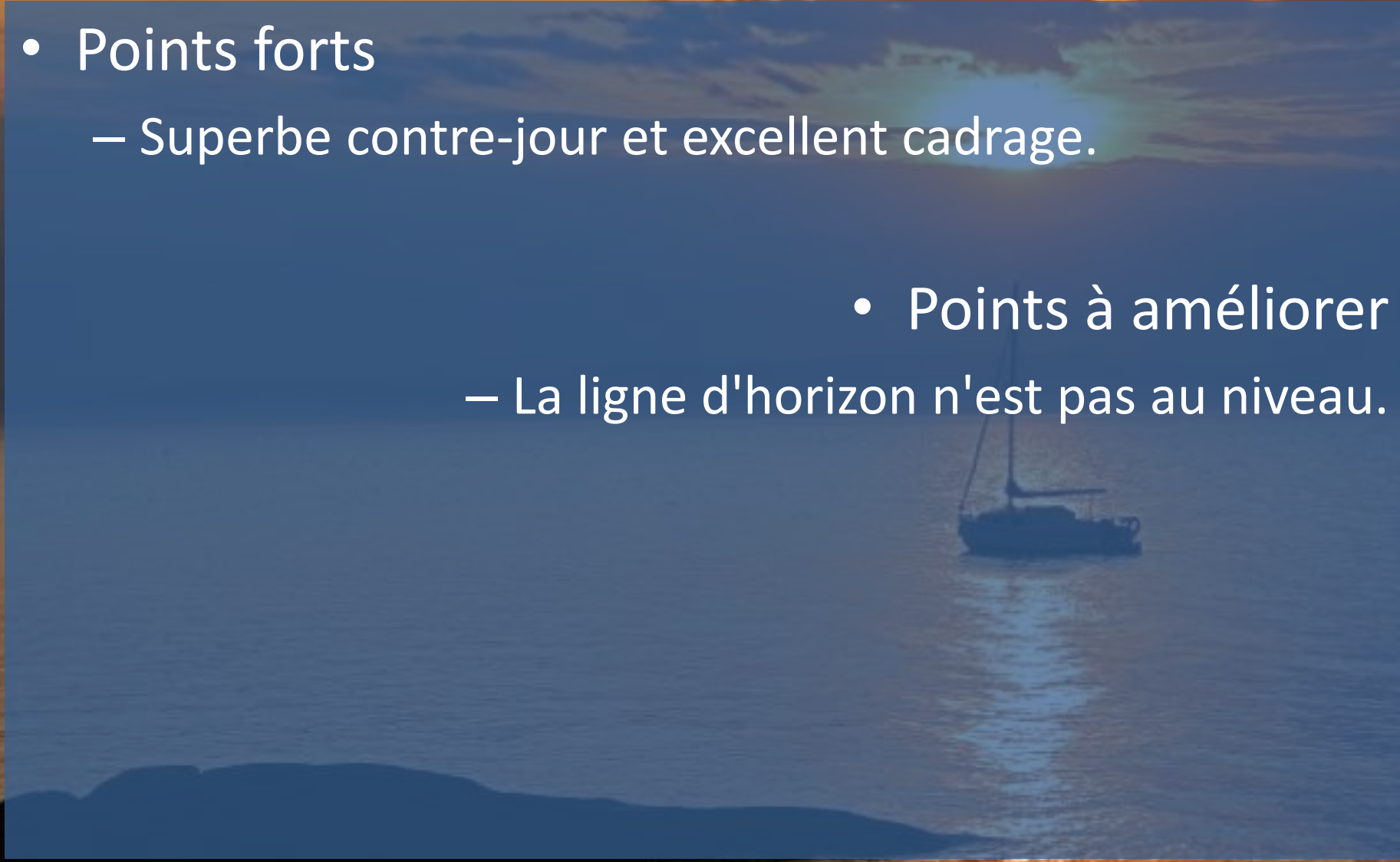


- Points forts

- Superbe contre-jour et excellent cadrage.

- Points à améliorer

- La ligne d'horizon n'est pas au niveau.



Pentax K-3 Vitesse(s)= 1/60s Ouverture= f/8 ISO= 100 Focale= 43 mm



- Points forts

- Très belle lumière qui inspire le calme.

- Points à améliorer

- La mise au point semble avoir été faite sur l'avant-plan (quai) de sorte que le canot qui est un élément important de la photo manque de netteté à f/8.

Nikon D300 Vitesse(s)= 1/1000s Ouverture= f/10 ISO= 200 Focale= 26mm



- Points forts

- Horizon droit et au bas de l'image.

- Points à améliorer

- Recadrer pour ne conserver que les 4 voiliers/
retourner prendre cette photo à un autre moment de
la journée (lumière trop dure).

Canon EOS 7D Vitesse(s)= 1/640s Ouverture= f/16 ISO= 400 Focale= 214 mm



- Points forts

- Bonne idée de cadrage, exposition correcte, bonne netteté sur le bateau.

- Points à améliorer

- La masse sombre qui encadre le bateau est trop importante et alourdit l'image. Bateau trop centré??

Olympus EM-5

Vitesse(s)= 1/400s Ouverture= f/10 ISO= 200 Focale= 50 mm

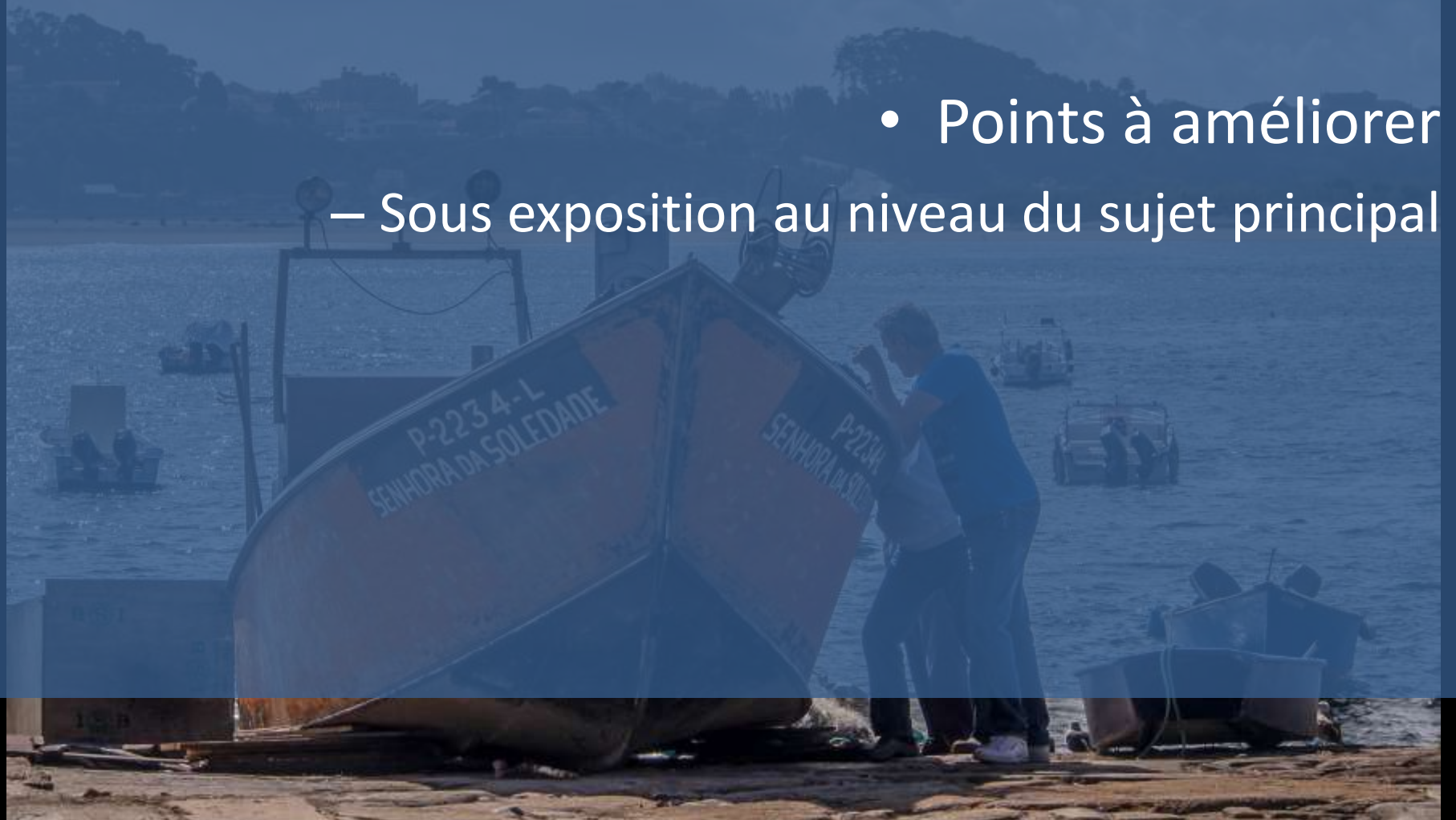


- Points forts

- Contraste des couleurs (orange et bleu)

- Points à améliorer

- Sous exposition au niveau du sujet principal



Canon EOS 7D Vitesse(s)= 1/1000s Ouverture= f/8 ISO= 200 Focale= 85 mm



- Points forts

- Beau panoramique, lumière intéressante, malgré que le ciel soit un peu fade en l'absence de nuages.

- Points à améliorer

- Sujet un peu «déjà vu» - il faudrait un peu de recherche pour trouver un point de vue original.

Pentax X90 Vitesse(s)= 1/400s Ouverture= f/7.1 ISO= 80 Focale= 5.3 mm



- Points forts

- Prise de vue qui met en évidence le bateau ainsi qu'un arrière-plan intéressant avec des îles et des montagnes enneigées. L'angle du bateau donne du dynamisme à la photo qui est bien équilibrée.

- Points à améliorer

- Le ciel est un peu trop dominant, un recadrage panoramique pourrait aider.

Nikon D600 Vitesse(s)= 1/500s Ouverture= f/9 ISO= 100 Focale= 50 mm



- Points forts

- Bonne technique de prise de vue, exposition, contrastes; Assemblage de lignes et de formes géométriques dynamique qui agrémentent la composition.

- Points à améliorer

- Bien que l'on reconnaisse qu'il s'agit d'un bateau le sujet demeure ambigüe... personnages vs le bateau lui-même. Les ombres auraient facilement pu être débouchées légèrement.

Nikon D7000 Vitesse(s)= 1/40s Ouverture= f/16 ISO= 800 Focale= 50 mm

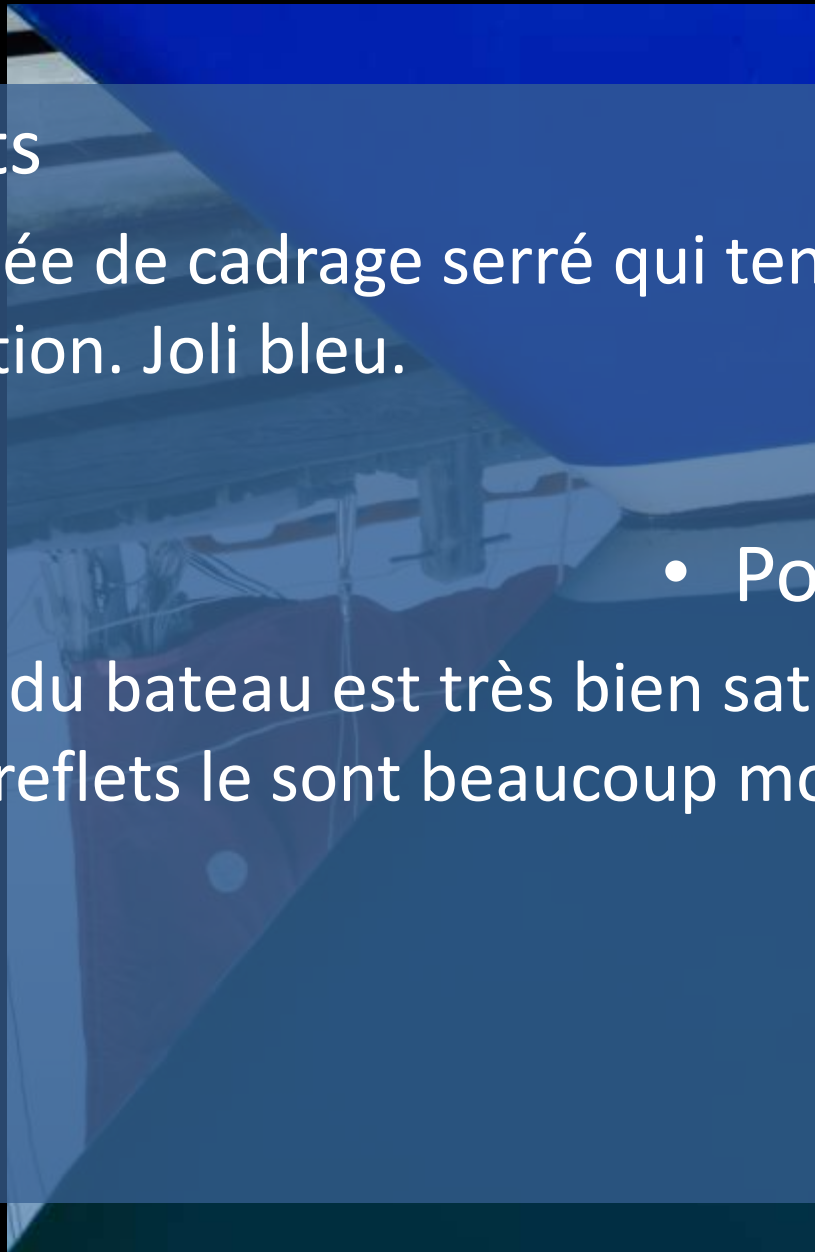


- Points forts

- Bonne idée de cadrage serré qui tend vers l'abstraction. Joli bleu.

- Points à améliorer

- Le bleu du bateau est très bien saturé, par contre les reflets le sont beaucoup moins ce qui crée un déséquilibre...



Nikon D600 Vitesse(s)= 1/1000s Ouverture= f/9 ISO= 250 Focale= 16 mm

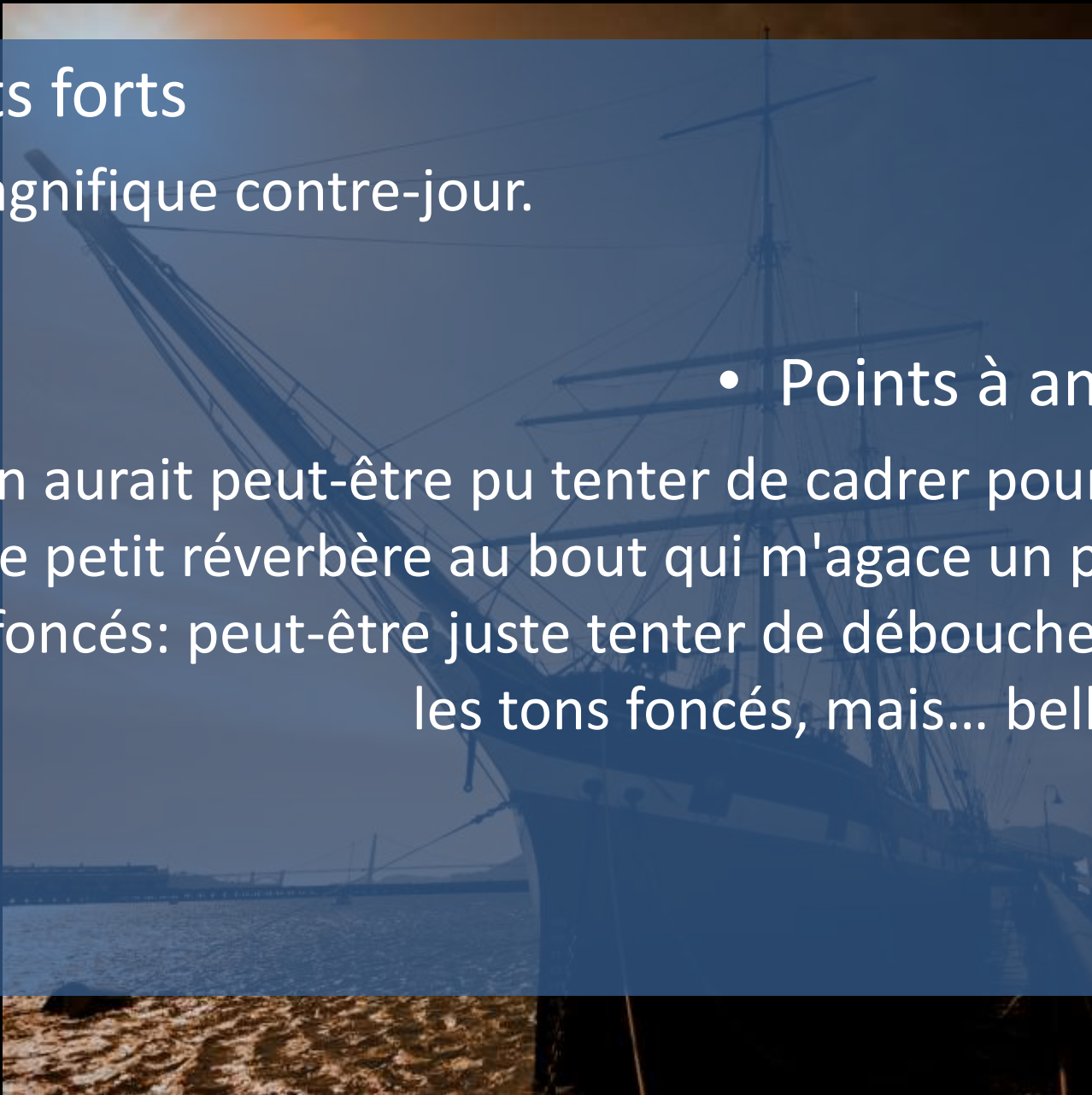


- Points forts

- Magnifique contre-jour.

- Points à améliorer

- On aurait peut-être pu tenter de cadrer pour enlever le petit réverbère au bout qui m'agace un peu. Tons foncés: peut-être juste tenter de déboucher un peu les tons foncés, mais... belle photo.



Nikon D7100 Vitesse(s)= 1/500s Ouverture= 4.3 ISO= 320 Focale= 38 mm



- Points forts

- Superbe composition, reflets magnifiques, ciel intéressant, belle harmonie des couleurs (presque tout est bleu)

- Points à améliorer

- Aurait fait un beau panoramique (16:9)

Sony EX-5N Vitesse(s)= 1/160s Ouverture= f/22 ISO= 200 Focale= 25 mm

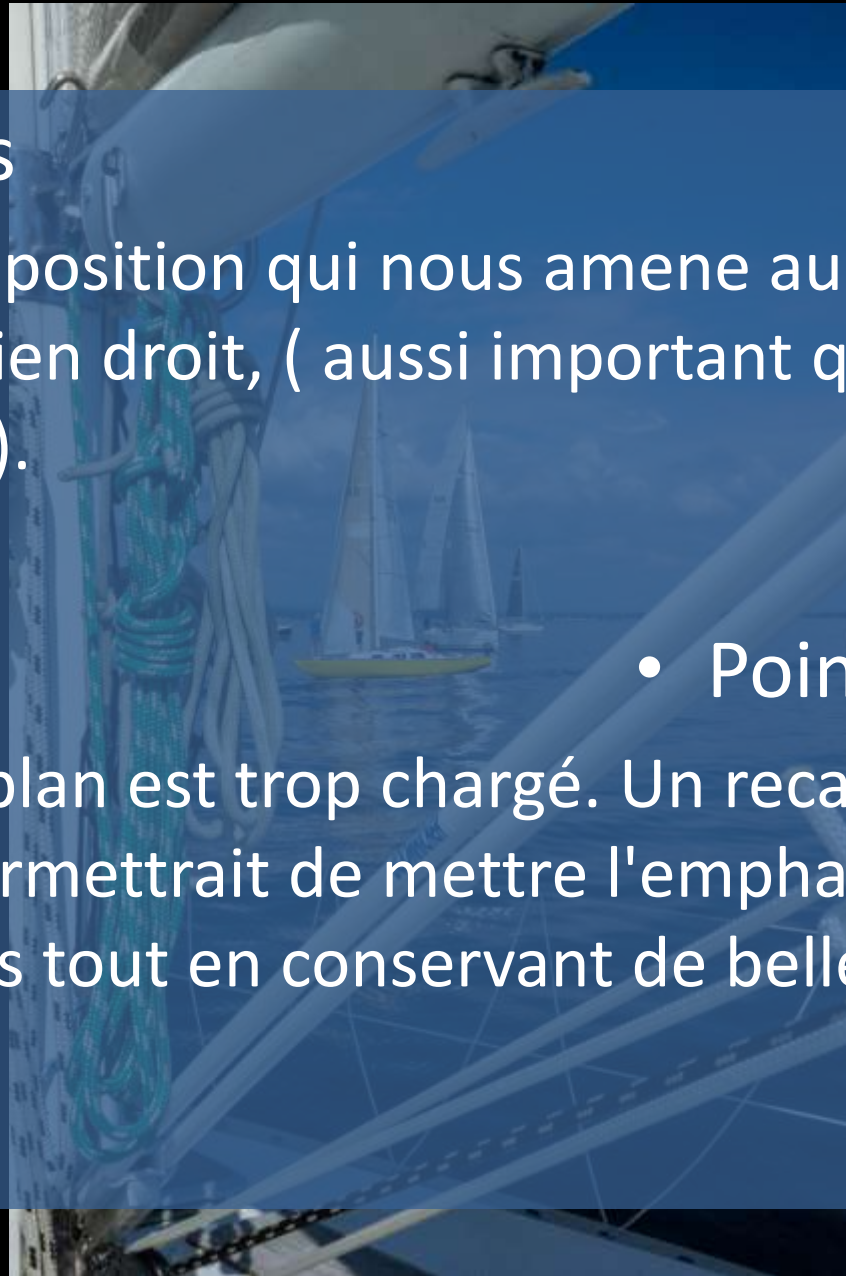


- Points forts

- Belle composition qui nous amène au 3 voiliers , le mat est bien droit, (aussi important que la ligne d'horizon).

- Points à améliorer

- L'avant-plan est trop chargé. Un recadrage plus serré permettrait de mettre l'emphase sur les autres voiliers tout en conservant de belles diagonales en avant-plan.



Nikon D90

Vitesse(s)= 1/1000s Ouverture= f/8 ISO= Focale= 105 mm



© Nicole Duchesne

- Points forts

- Très belle photo avec une belle composition en diagonale avec de belles couleurs saturées.

- Points à améliorer

- Le cadrage est trop serré autant à droite qu'à gauche, un plan de vue panoramique aurait été plus intéressant.

Canon EOS 70D

Vitesse(s)= 1/640s Ouverture= f/8 ISO=100 Focale= 18 mm



- Points forts

- Beau jeu de formes et de lignes, belle composition.

- Points à améliorer

- Un recadrage pour enlever des zones moins importantes (en bas et à droite) aurait permis de mettre le sujet principal plus en valeur

Canon EOS REBEL Vitesse(s)= 1/60s Ouverture= f/11 ISO= 100 Focale= 200 mm



- Points forts

- Belles couleurs, beaux reflets, beaux mouvements de l'eau.

- Points à améliorer

- Cadrage à améliorer. Il serait intéressant d'avoir plus d'espace en avant et moins en arrière du kayak.

Nikon D800 Vitesse(s)= 1/160s Ouverture= f/4.8 ISO= 200 Focale= 210 mm



- Points forts

- Lumière intéressante et composition qui respecte la règles des tiers.



- Points à améliorer

- La photo manque de punch. Manque de contraste? Léger flou de bouger?

Panasonic DMC-FZ100 Vitesse(s)= 1/800s Ouverture= f/4 ISO= 100 Focale= 4.5 mm



- Points forts
 - Un filtre polarisant aurait amélioré la texture du ciel des couleurs, netteté de l'avant-plan.
- Points à améliorer
 - et de l'eau.



Olympus E-P5 Vitesse(s)= 1/125s Ouverture= f/5.6 ISO= 200 Focale= 14 mm



- Points forts

- Les couleurs sont vraiment trop saturées. Le cadrage est trop serré autant à droite qu'à gauche qu'en haut et en bas...

- Points à améliorer

Nikon D4 Vitesse(s)= 1/1250s Ouverture= f/18 ISO= 800 Focale= 70 mm



- Points forts

- Belle ambiance de calme, bel avant-plan, ciel intéressant.

- Points à améliorer

- Le traitement de la composition fait en sorte que l'avant plan prend plus d'importance que le sujet principal.

Canon EOS 7D Vitesse(s)= 1/800s Ouverture= f/8 ISO= 100 Focale= 43 mm



- Points forts

- Photo très bien réussie. Bon contrôle de la profondeur de champ et bel arrière-plan flou et coloré.

- Points à améliorer

- Les couleurs d'arrière plan sont un peu dérangeantes. Un traitement N&B éliminerait ce problème et rendrait l'attention aux lignes et textures de la corde.

Nikon D7100 Vitesse(s)= 1/640s Ouverture= f/5.6 ISO= 200 Focale= 200 mm



- Points forts

- Sujet en action/couleurs vives.

- Points à améliorer

- Sujet trop centré. Les bateaux en haut attirent l'oeil.

Nikon D7100 Vitesse(s)= 1/640s Ouverture= f/5.6 ISO= 200 Focale= 200 mm



- Points forts

- Bonne composition, couleurs qui claquent, scène relativement épurée et reposante.

- Points à améliorer

- Un petit peu trop serré en haut et une petite mise à niveau s'imposent... Une ouverture plus petite aurait pu améliorer les détails du second bateau et de l'arrière-plan.

Nikon D700 Vitesse(s)= 1/125s Ouverture= f/10 ISO= 400 Focale= 31 mm

ML

MARTIN LABBÉ
PHOTOGRAPHE
WWW.MARTINLABBE.COM



- Points forts

- Composition : belle exploitation d'un cadrage partiel d'un sujet principal.

- Points à améliorer

- Malheureusement, le traitement est trop poussé on voit clairement un halo blanc au-dessus des montagnes et du bois, entre autres.

Nikon D300s Vitesse(s)= 1/100s Ouverture= f/32 ISO= 200 Focale= 60 mm



- Points forts

- Beau contraste entre le rouge éclatant et le blanc.

- Points à améliorer

- Beau jeu graphique, mais il n'y a pas d'élément mis en évidence qui organiserait celui-ci.

Canon EOS 7D Vitesse(s)= 1/800s Ouverture= f/8 ISO= 100 Focale= 43 mm



- Points forts

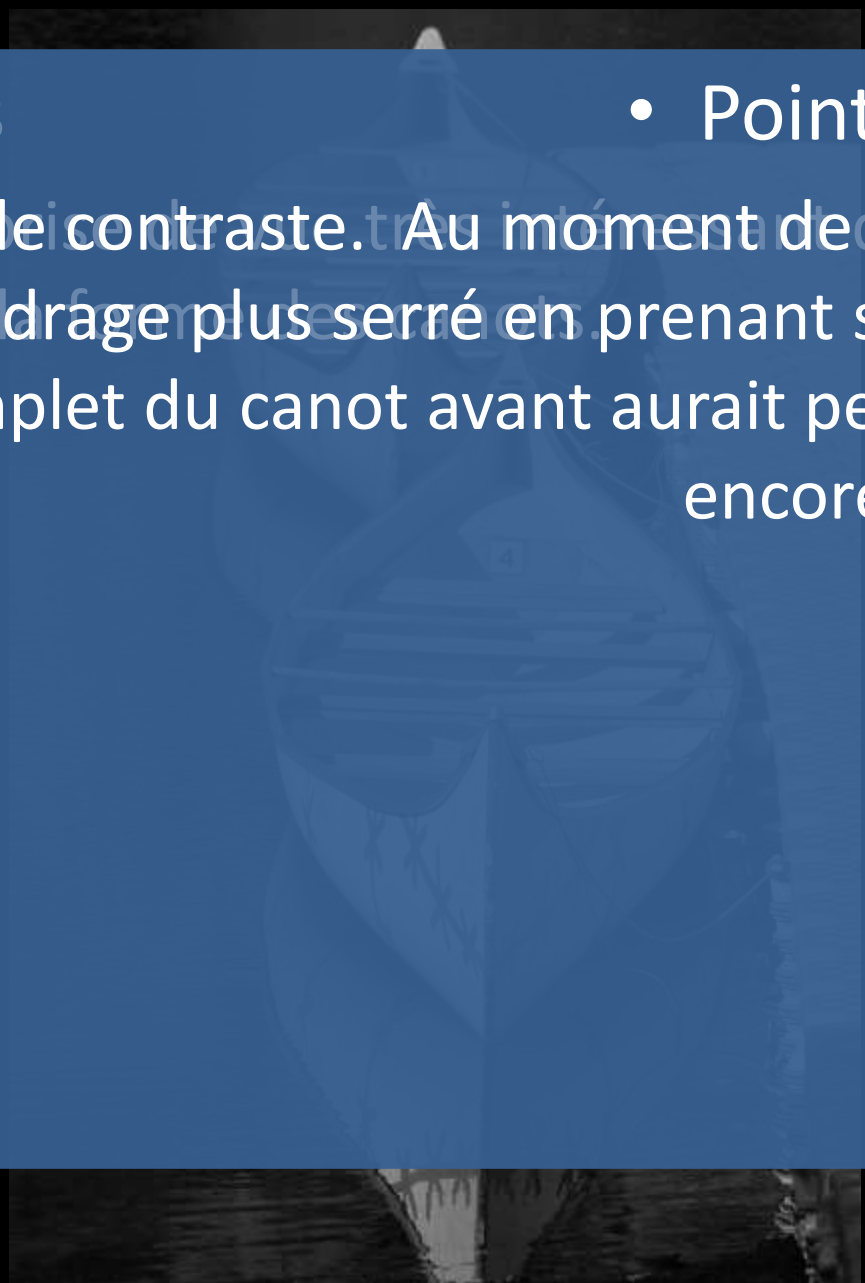
- belle lumière/excellent choix de cadrage.

- Points à améliorer

- La lumière a une teinte un peu rosée qui donne un drôle de feeling. J'aurais soit corrigé la balance des blancs ou même transformé en N&B, ce qui donnerait l'attention aux formes et aux lignes.

Canon REBEL XS Vitesse(s)= 1/1000s Ouverture= f/8 ISO= 200 Focale= 140 mm





- Points forts

- Manque de contraste. Au moment de la prise de vue, un cadrage plus serré en prenant soin d'inclure le reflet complet du canot aurait peut-être ajouter encore plus d'intérêt.

- Points à améliorer

Canon Vitesse(s)= 1/1000s Ouverture= f/11 ISO= 250 Focale= 200 mm



- Points forts

- Bel effet avec la brume, on dirait que les bateaux sortent de l'eau et que les oiseaux cherchent le sol...

- Points à améliorer

- Un petit peu plus de contraste ou un noir et blanc aurait peut-être été intéressants. Un cadrage du type panoramique aurait été plus judicieux en éliminant le ciel superflu...

Canon 60D Vitesse(s)= 5sec Ouverture= f/10 ISO= 100 Focale= 30 mm



- Points forts

- Superbe photo de nuit, beau contraste entre la ville et le bateau, netteté, belle ambiance fournie par toutes les lumières du bateau et celles de la ville.

- Points à améliorer

- Un cadrage un peu moins serré ou qui enlèverait une partie du ciel ajouterait du dynamisme.

Canon Rebel T3i Vitesse(s)= 1/200s Ouverture= f/5 ISO= 1600 Focale= 146 mm



- Points forts

- On ne peut que sourire en voyant une telle photo. Bel usage de faible profondeur de champs. La couleur particulière ajoute à la composition.

- Points à améliorer

- Point mineur: le bateau manque un peu de netteté.

Canon Rebel T3i Vitesse(s)= 1/100s Ouverture= f/16 ISO= 200 Focale= 250 mm



- Points forts

- Excellente composition avec une belle gamme de tons de bleu.

- Points à améliorer

- Arrière plan flou, probablement dû au mouvement pour suivre le bateau avant. Une plus grande ouverture aurait donné l'arrière plan plus flou, augmentant le regard sur le petit bateau.

Nikon D7000 Vitesse(s)= 1/10s Ouverture= f/9 ISO= 125 Focale= 70mm



- Points forts

- Atmosphère brumeuse, tonalités bleutées dégradées et douces, reflets.

- Points à améliorer

- Option possible : ajuster un peu la saturation et la luminance des orange et des bleus.

Nikon D7000 Vitesse(s)= 1/400s Ouverture= f/11 ISO= 200 Focale= 200mm

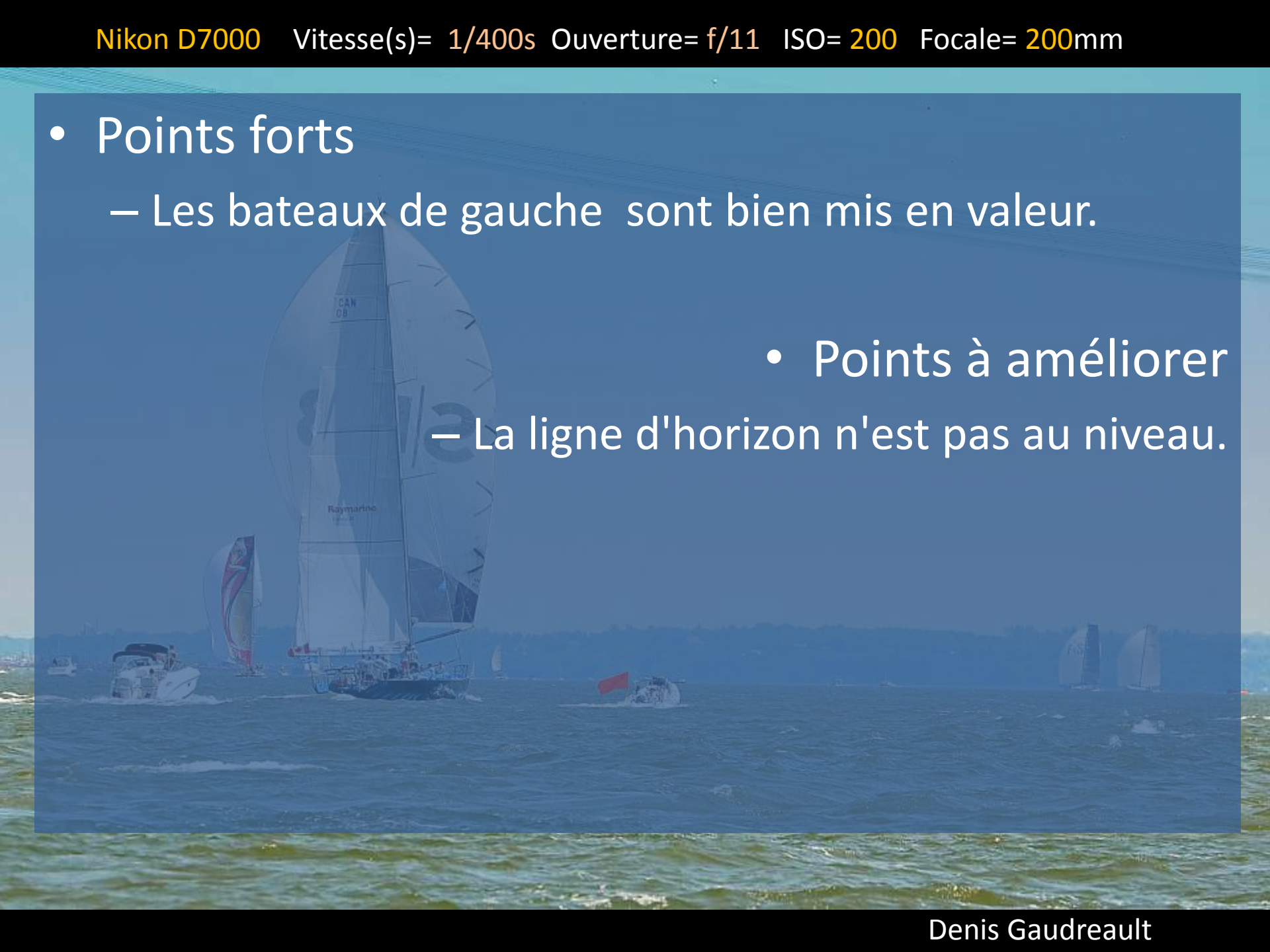


- Points forts

- Les bateaux de gauche sont bien mis en valeur.

- Points à améliorer

- La ligne d'horizon n'est pas au niveau.



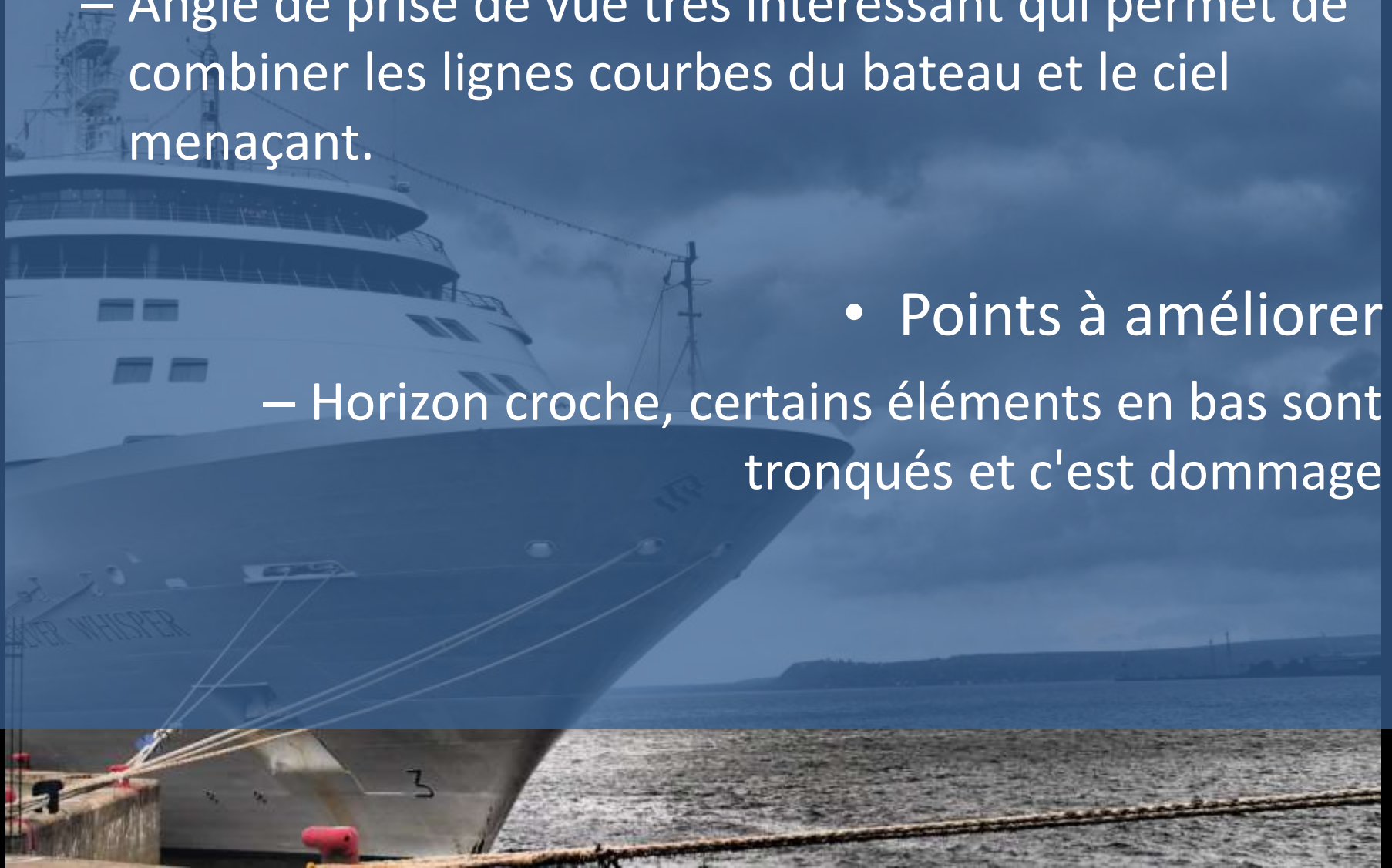
Olympus Stylus1 Vitesse(s)= 1/400s Ouverture= f/3.5 ISO= 100 Focale= 12mm



- Points forts

- Angle de prise de vue très intéressant qui permet de combiner les lignes courbes du bateau et le ciel menaçant.

- Points à améliorer
 - Horizon croche, certains éléments en bas sont tronqués et c'est dommage



Fuji X100S

Vitesse(s)= 1/4000s Ouverture= f/16 ISO= 6400 Focale= 23mm



- Points forts

- La lumière chaude est parfaite. La peinture craquée, la texture du bois, la composition... une de mes images favorites de ce thème.

- Points à améliorer

- J'aurais essayé de composer l'image de face, pour voir ce que ça donne, peut-être que cela aurait éliminé des éléments distrayants en bordure de la photo.

Olympus E-M5 Vitesse(s)= 1/80s Ouverture= f/6.3 ISO= 400 Focale= 20mm



- Points forts

- Bonne composition (règle des tiers), ciel impressionnant, beau sujet.

- Points à améliorer

- Un soupçon de travail sur la zone de ciel super intéressante pour contraster le dramatique sur la belle zone rougeâtre....

Thème 2 : du kayak aux paquebots

Un grand merci au panel des analystes :

Nicole Barge

France Bédard

Jean-Yves Cantin

Guy Desrosiers

Louis Everell

Claudiel Lemieux

Denise Morin

Michel Pézolet

Jean-Pierre Riffon

Martin Robitaille

Michèle Roy

Céline Verreault

Mario Walker

Compilation et montage de la présentation par François Guay